




DN^{ew}
dimension

- Events - Incentives -
- Deco & Scenery -
- Public Relations -

Votre contact :
Damien Mayart
 +32 475 90 16 54

CATALOGUE 2021





En quoi pouvons-nous vous aider ?

- ✓ Organisation de votre Family Day
- ✓ Animation d'un teambuilding
- ✓ Assistance pour votre journée Portes Ouvertes
- ✓ Mise en place de votre fête du personnel
- ✓ Organisation de votre anniversaire de société
- ✓ Création d'un incentive clients ou personnel
- ✓ Analyse, rédaction et mise en place du dossier logistique et safety de votre événement
- ✓ ...



FORMULE INTERIM EVENT MANAGER

Un event manager« ad interim » s'intègre à votre équipe pour la mise en place ou le suivi de votre projet, en Belgique ou à l'étranger

*A partir de 50 euros htva / h et 400 euros / htva / jour**

*(*sous réserve d'une analyse préalable de vos besoins)*

*(*package et formules sur demande)*



Quelques corners d'animations ...

- Quiz musicaux (voix, films, ...)
- Corner « improvisation »
- Le Tvee show (quizz + plateau télé)
- Vendredi tout est permis (quizz + plateau télé + animations complémentaires teamwork par table)
- Corner drônes (apprentissage du pilotage sur nano drônes)
- Corner réalité virtuelle (différents jeux / montagnes russes / créativité, ...)
- Corner et challenge « WII »
- Laser Tag Battle
- Green corner (atelier zéro déchet, sac à vrac, ..)
- Atelier culinaire : création de mises en bouches / zakouskis
- The box : chaque table doit relever des défis de collaboration qui leur permettent de gagner des points.
- Corner « dégustation de bières »
- Corner « marche d'orientation »
- Corner « premiers secours »
- Approche des techniques de cirque
- Corner « mobilité » (segway's, vélos électriques, ...)
- Corner et animation magie
- Corner « private café » (baby foot, bornes arcades, ...)
- Corner « jeux de société »
- Atelier et dégustation de sushis
- Brassage de la bière
- Corner « fête foraine »
- Corner « dégustation de gins »
- Corner bien être et relooking
- Escape box « LOST » (nouveauté 2020)
- Corner Karaoke et/ou animation « la fureur »
- Atelier cocktail
- Activités casino libres
- Activités casino encadrées
- Murder Party (CSI Technologique durant le repas / par table)
- Escape Game dans différentes pièces du lieu – 1h00 à 1h15 de jeu
- ...

Nouveautés 2020

The Room v2.0

Cette animation va plonger vos équipes dans un monde où coopérations, collaborations, échanges, communication, cohésion ... seront autant de clés nécessaires au succès de la mission.

Différents défis seront à relever par les participants

De 6 à 30 participants



Rallye En 2CV

Nous proposons la mise en place d'un rallye en 2CV, dans la ville/région de votre choix. Après un court briefing, les participants prennent la route afin d'atteindre certains points d'intérêts .

En option, différentes épreuves sportives et moins sportives peuvent être proposées

De 12 à 30 participants



Escape Game culinaire

Participez à la première escape game culinaire de Belgique dans le lieu de votre choix.

Résolument orienté vers des approches culinaires, ce concept vous permettra de mettre votre créativité et votre perspicacité à l'épreuve

Pour groupe de 6 à 8 personnes

Possibilités de groupe en simultané – nous consulter



Le Fab Lab créatif

Exclusivité de notre agence : partez à la découverte du FabLab de Charleroi et réalisez VOTRE projet grâce aux ressources humaines et matérielles présentes dans ce lieu à découvrir d'urgence.

Par sous-groupe de 9 personnes maximum

Taille maximum du groupe : 36 personnes

A combiner avec d'autres activités en parallèle



Nouveautés 2020

Black Room

Une pièce noire, des lampes de poche, un briefing et différentes activités ... Voilà les ingrédients de la Black Room ... Le mystère reste entier mais l'équipe devra être soudée pour relever les défis.

Par groupe de 5 à 8 participants



Office Challenge

Lorsque les objets usuels d'un bureau se transforment en outils servant à relever des défis ! Vous ne regarderez plus votre perforatrice de la même façon ...

De 5 à 21 personnes



100% sport

Un concept dédié aux fans de sports et d'aventure ! Parcours d'obstacle, course d'orientation, cross fit, rallye vélo, ... Rien ne sera épargné aux participants

A partir de 20 participants



Votre responsabilité sociétale ...

La responsabilité sociétale (ou sociale) des entreprises (RSE), que l'on appelle aussi l'entreprise durable, est "un processus d'amélioration dans le cadre duquel les entreprises intègrent de manière volontaire, systématique et cohérente des considérations d'ordre social, environnemental et économique, cela en concertation avec leurs parties prenantes".

Découvrons ensemble comment intégrer vos événements dans cette dynamique, comme par exemple :

- **une action dans une maison de jeunes en difficultés ;**
- **un challenge où des points sont convertis en euros et reversés à une association, ... ;**
- **nettoyage d'un espace ou d'un cours d'eau ;**
- **mise en valeur d'un patrimoine ;**
- **animation dans un home ;**
- ...



Formules "package"

Côte Belge

Découvrez une multitude d'animations à la côte Belge, sur mer ou sur terre. Cuistax, rafting, speedboat, ... prenons ensemble une bonne dose d'iode grâce aux packages « sea sensations »



La Zélande

Nous vous proposons différents programmes en Zélande, sportifs ou culturels. A 2h00 de Bruxelles, cette région surprendra vos équipes. Embarquement immédiat !



Ardennes belges

Nos équipes vous surprendront avec une sélection de gîtes et activités indoor / outdoor dans les Ardennes Belges.

Découvrez nos différentes formules sur demande.



Etape Luxembourg

Traversez la frontière pour différentes animations surprenantes dans la capitale Luxembourgeoise ... Privatisation d'un loft, découverte des catacombes, soirée exclusive dans le quartier branché du Grund ... Fixons ensemble la date !



Visit Paris

Une escapade dans la Ville Lumières, sous la forme d'une escape game géante. Le groupe n'aura que quelques heures pour déterminer les différents points de rendez-vous ! Une croisière gastronomique clôturera la journée ...



Go to Amsterdam

Embarquement immédiat pour la ville Au menu, des découvertes culturelles mais également des inédits grâce à nos différents programmes





TEAM BUILDING GREEN

TEAM BUILDING

INCENTIVE

CULINAIRE

FETE DU PERSONNEL

FAMILY DAY

RALLYE AUTOMOBILE

Certaines animations sont saisonnières.

Sur base de votre briefing, nos équipes vous transmettront rapidement un devis prévisionnel ainsi que la/les fiche/s du/des concept/s sélectionné/s



2021

loading...

Quelques nouveautés

Kor Lanta by NewDim 2021

Un objectif ... S'emparer du totem grâce à différentes victoires lors des différentes épreuves proposées.

Des classiques revisités mais également des épreuves plus surprenantes ... Des cartes de jeux pour infliger des pénalités, avoir une immunité, doubler son score, ...

Les ingrédients sont réunis ... A vous de jouer !

De 6 à 300 participants



Une journée au studio

Découvrez un véritable studio de télévision qui vous ouvre ses portes pour votre team-building !

Créez, partagez, échangez et ... produisez vos propres capsules vidéos sous l'oeil de notre équipe professionnelle

De 12 à 60 participants



Le sac à dos

Un sac à dos qui traîne à l'entrée d'une forêt ... Quel est donc ce mystérieux objet à retrouver grâce aux différentes indications et manipulations à réaliser ?

De 12 à 60 participants



Who is Who

Découvrez vos collègues autrement, dans une activité collaborative et dynamique

De 12 à 60 participants



Notre catalogue est régulièrement mis à jour



Votre contact :
Damien Mayart - +32 475 90 16 54



Team-building Green

 **DN** ew
Dimension

- Events - Incentives -
- Deco & Scenery -
- Public Relations -

Le Terrarium

Que diriez-vous d'installer un petit morceau de nature dans votre intérieur grâce à un terrarium humide ? Il est possible d'imaginer une foule de créations végétales

De 5 à 35 participants



Zéro déchet

Animation complète orientée sur le zéro déchet dans la vie quotidienne. Apprenez également à cuisiner des recettes en récupérant des aliments destinés à être jeté comme les fanes, les épluchures, ...

De 12 à 30 participants



Golfup' cycling

Les équipes sont invitées à reconstituer un parcours de minigolf mais uniquement avec des objets de récupération. La partie sera bien évidemment jouée dans un deuxième temps !

De 12 à 30 participants



Hôtel à insectes

Créez votre cabane à oiseaux ou votre hôtel à insectes afin de contribuer à une démarche éco-durable dans votre entreprise. Ce dispositif facilite la survie hivernale, d'insectes et d' arachnides qui sont souhaités dans des écosystèmes

De 12 à 30 participants



Eco Challenge

Zéro déchets, up & recycling, adaptation de son mode de vie aux défis climatiques, remplacer le jetable par le réutilisable, ... De façon ludique et interactive, les participants apprenent à faire évoluer très simplement les choses !

De 12 à 100 participants



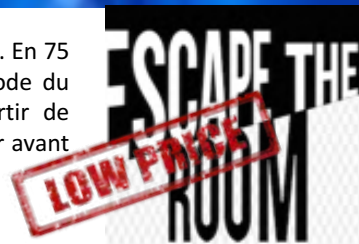
Team-building Incentives



Escape The Room

Cette animation vous est proposée sur votre lieu événementiel ... En 75 min, il vous faudra faire preuve d'astuces pour découvrir le code du coffre qui contient soit la clé et qui vous permettra de sortir de l'espace, soit l'antidote d'un virus mortel caché par le professeur avant d'être enlevé ...

De 5 à 12 participants



Le camp pré- historique

Durant l'animation, le groupe va devoir construire un camp à l'aide de différents matériaux ... Mais il faudra également aller chercher des victuailles, faire la soupe, ... voire encore effectuer différentes épreuves pour gagner des bonus et outils complémentaires ...

Variantes : les camps gaulois, du futur, ...

De 25 à 200 participants – Exclusivité de notre agence



Escape The Forest

Un espace délimité dans une forêt, un objectif à atteindre par le groupe dont tous les yeux sont bandés ... Grâce à une stratégie d'équipe et différents objets de marquage, tour à tour chacun devient le guide aveugle de ... La colonne aveugle

De 6 à 60 participants



La fresque

Laissez libre cours à votre imagination sur une feuille de plusieurs mètres de haut et de long. Peintures, pinceaux, outils, rouleaux, tout est mis à votre disposition pour créer un magnifique graffiti collectif.

Notre coach vous guidera dans votre réalisation.

Un chouette moment créatif à partager ensemble et une œuvre à conserver !

De 20 à 200 participants



Le pop-up shop

Construisez ensemble votre vitrine promotionnelle!

Au départ, l'équipe dispose de peu de matériel pour la constituer mais au fur et à mesure qu'elle remporte des épreuves, elle reçoit du mobilier, des outils, de l'éclairage, de la peinture, des objets de décoration, des mannequins...

UNE EXCLUSIVITE DE NOTRE AGENCE!



All Access

Différents ateliers-challenge sont proposés aux participants. Grâce à ceux-ci, les joueurs découvrent de façon ludique la place du handicap dans la société et des moyens simples d'inclusion

De 8 à 35 participants



Chute libre

Grâce à notre partenaire, découvrez les joies de la chute libre dans un lieu complètement équipé, en combinaison avec différentes activités technologiques ou « aériennes »

De 2 à 30 participants



Coaching de vente

Séance de team-working, « comment améliorer ses skills en networking » avec apprentissage de la présentation d'un pitch, trucs et astuces de networkers, ...

De 8 à 15 participants – 3h00



Bubble Foot

Découvrez en équipe cette activité, dans votre entreprise ou sur nos différents terrains de jeux. Différentes formules sont envisageables comme tournois, épreuve de challenge, initiation, ...

De 4 à 20 participants



HAKA Master

Activité fédératrice par excellence, un HAKA géant va être proposé aux groupes de participants ! Création des paroles, répétitions, mise en scène ... Les ingrédients sont réunis afin que le groupe fasse corps !

De 20 à 1500 participants



Zone interdite

Un terrain de jeu ... Un objectif : acquérir le plus rapidement possible les pièces d'un puzzle qui indiquera l'emplacement de la zone interdite ! Un mix de jeux de rôles, d'épreuves intellectuelles et physiques et de communication !

De 6 à 200 participants



Un coach / facilitateur en complément du team-building ...

Notre coach – animateur – facilitateur renforce un message, traite une problématique, dynamise les groupes afin d'augmenter l'efficacité de votre team-building

Ex : Notre coach inspecteur s'intègre dans notre activité CSI – Les Experts en tant qu'inspecteur adjoint et il veille à ce que les tâches soient bien réparties, le temps de parole respecté, ...

De 12 à 200 participants



Votre contact :
Damien Mayart - +32 475 90 16 54

Faites vos jeux

Un tournoi très particulier est proposé aux invités ...; En effet, il va falloir s'affronter dans une série de jeux de société, soit imposés, soit sélectionnés par les participants ... Les équipes se font face et au centre, un plateau de jeu à choisir parmi des dizaines de jeux. L'objectif final : remporter un maximum de manches !

De 5 à 100 participants



Base de l'impro

En simple découverte ou sous la forme d'une dynamique de groupe personnalisée, les participants développent des compétences complémentaires grâce à l'improvisation. Sur demande, notre coach professionnel peut intégrer des thématiques / mots-clés afin de personnaliser la session (comment networker efficacement, ...)

De 4 à 30 participants



Le lasertag

Nos équipes vous proposent une animation lasergame ... sur le terrain de votre choix: sur l'aire de parking de votre société, dans un jardin à la campagne, à l'intérieur de vos bureaux, dans un hangar ...

Différents scénarios et espaces peuvent être utilisés.

Une réelle alternative au paintball !

De 4 à 30 participants



Lego Team

Lego team est un jeu de création basé au tour des legos. Il faudra d'une part créer un village et dans un deuxième temps, filmer une scénographie

De 12 à 30 participants



Les dominos

Ce team-building original se déroule autour des dominos ! Les équipes doivent construire ensemble différentes formes et figures, sous l'œil attentif des différents coaches et animateurs. Il s'agit d'un réel team-building participatif où tout le groupe évolue vers un objectif commun.

De 20 à 100 participants



Les Jeux olympiques

C'est le grand jour ... Aujourd'hui, vos invités, qui représentent différents pays, s'affrontent dans différentes disciplines olympiques pré-sélectionnées. Hymne, jingle, terrains de jeux, ... Tous les ingrédients sont réunis pour un moment incentive très agréable

Variante : Crazy Jeux Olympiques

De 4 à 300 participants



CSI - Les Experts

Un meurtre a été commis et grâce aux équipes présentes, l'assassin devrait rapidement être sous les verrous.
Analyse de tracés gps, manipulations chimiques, détecteur UV, fichiers multimédias sur Ipad, ... Rien n'est épargné aux enquêteurs !

De 6 à 80 participants - UNE EXCLUSIVITE DE NOTRE AGENCE!



Premiers secours

D'une durée de 1 à 3 heures, ce module est encadré par des formateurs professionnels qui se déplacent sur le lieu du séminaire. Différents modules sont proposés comme "Premiers gestes qui sauvent (PLS, appel 112, ...)", " Premières approches en cas de situation de crise", "Utilisation d'un extincteur, d'un défibrillateur, ...

De 5 à 40 participants



Le Segway Tour

Initiation, découverte ... Le segway devient une réelle animation «incentive». Suivant votre briefing, nos moniteurs vous proposent différents parcours, agrémentés de quelques animations connexes (balade gourmande, challenge, découverte culturelle,...)

Différents parcours sont disponibles

De 6 à 30 participants



Les pousses- pousses

Le challenge est lancé ! Dans un temps déterminé, les joueurs doivent construire leurs pousses-pousses et les décorer
Dans un deuxième temps, une course déjantée permettra de départager les différentes équipes

De 10 à 100 participants



Vespa

Une balade en Vespa à la découverte des environs du site? Notre guide vous montrera les plus beaux coins! Un chouette moment en famille ou entre collègues.

Une balade gourmande, un jeu de piste peuvent, par exemple, venir pimenter votre balade!

De 4 à 30 participants



Le Lipdub

Un lipdub (anglicisme) ou clip promo chantant est une vidéo réalisée en plan-séquence et en playback par des collaborateurs, au sein du milieu professionnel ou dans un autre cadre. Pour faire du lipdub, il ne faut ni savoir chanter, ni savoir danser,... juste imaginer et se glisser le temps de quelques syllabes dans la peau d'un chanteur renommé !

De 20 à 200 participants



We are artists ...

Un objectif à cette activité : réaliser le plus beau totem (œuvre artistique) dont les photos seront envoyées à un jury externe pour cotation. Pour ce faire, les participants doivent remporter toute une série de petits challenges qui leur permettront d'acquérir du matériel ... Celui-ci servira à créer l'OEUVRE

De 10 à 200 participants



Quad

Nous vous proposons une randonnée en quad! Avec de nombreux parcours possibles. Cette activité peut également être très facilement intégrée dans nos différents autres concepts comme « The Game », « CSI-Les Experts », etc. L'encadrement sera assuré par des moniteurs professionnels et les machines sont entretenues impeccablement.

De 4 à 30 participants



Les 5 sens

En intérieure ou extérieure, cette activité va surprendre vos 5 sens qui seront sollicités. Oûie, odorat, goût, ... rien ne sera épargné aux participants qui vont évoluer dans des odeurs, des espaces noirs ... Voire encore découvrir des sons très bizarres

De 4 à 30 participants



Découverte de la survie

Les participants sont répartis en plusieurs groupes afin d'instaurer une énergie et une dynamique dans les activités. L'objectif principal est de proposer différentes petites activités sur la thématique de la survie, sous la forme d'un challenge ou en libre-choix

De 5 à 20 participants



Le casino clandestin

Vos invités sont accueillis dans un casino clandestin (cave d'un château,...) . Nos croupiers présentent les différents jeux et chacun reçoit quelques dollars. Rien ne va plus ! Ce concept peut être accompagné de notre concept «Walking Bar Dinner»

De 6 à 100 participants



Mission 120 minutes !

2h00, 120 minutes ... 20 micro-activités de 4 minutes sont proposées aux équipes. C'est ensemble qu'il faut réussir toutes ces différentes missions
Variante : un participant relève le défi et ses co-équipiers parient sur sa victoire ou sa défaite

De 10 à 200 participants



Mobilité durable

Découverte des vélos électriques et pliables, balades-découvertes balisées, quizz interactif sur l'évolution des moyens de transport, initiation au segway, visite originale d'une ville, d'une région,... Autant d'ingrédients qui feront de cette journée un moment inoubliable pour vos équipes !

De 6 à 100 participants



Maîtres du jeu

Rassemblez vos invités pour revivre les épreuves mythiques d'un célèbre jeu télévisé ! Aux côtés du maître du chrono, devenez les Maîtres du jeu! Duels des paires, des clous ou des poids, énigmes, jeux de logique, ... Les compétences de l'équipe seront mises en avant pour décrocher la victoire

De 10 à 200 participants



Da Vinci Code

Il s'agit d'un rallye d'orientation mais beaucoup plus orienté sur des énigmes propres à la ville, à l'endroit choisi: des analyses de chiffres présents sur des monuments historiques, des jeux « anciens » avec la rencontre de personnages en tenue de moines, ... Ces différents chiffres et résultats vous permettront d'atteindre le Saint-Graal!

De 5 à 500 participants



Challenge Réalité Virtuelle

Vos invités vont découvrir de nouvelles sensations grâce à cette activité de réalité virtuelle ! Stations et casques sont à disposition pour un challenge très original et décliné dans différentes activités et jeux

De 4 à 30 participants



La formule 1

Répartis en équipes, les joueurs vont, dans un premier temps, devoir créer leur "formule1" mais en carton ! Par la suite, une séance de customisation/décoration sera proposée. Une course clôturera cette activité de team-building

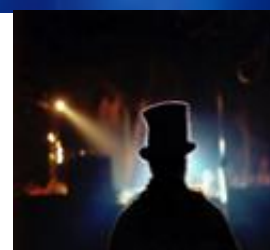
De 10 à 100 participants



En piste pour le cirque

Nos instructeurs prennent le contrôle du groupe pour une formation à différentes techniques de cirque. Le programme est personnalisable en fonction du profil des invités et des attentes du groupe

De 10 à 75 participants



Screen Show

Débat, mini sitcom ou petit film, journal télévisé d'entreprise, "12 minutes" de présentation produits ... Nos cameramans, monteurs et réalisateurs sont à votre disposition pour votre team-building. 3,2, 1 ... Ça tourne ! Notre studio Green Key mobile se déplace sur votre lieu d'événement pour des applications de studio virtuel

De 10 à 75 participants



Intervilles 2021

Version "entreprises" du célèbre jeu télévisé ... Notre animateur-vachette peut également être de la partie ... Différentes activités/épreuves (classiques, gonflables, aquatiques, ...) sont proposées aux participants qui, en équipes, s'affrontent sur le terrain de jeu

De 10 à 75 participants



Street Turtle

Assis en tailleur sur une planche motorisée, vous vous amusez à suivre un circuit où le but est de ne pas toucher les cônes délimitant le terrain. L'exercice n'est pas si simple car ce drôle d'engin se pilote avec un joy stick et une gâchette de gaz.

De 6 à 50 participants



Moving Challenge pédestre

Un terrain de jeu est déterminé et sur base d'un roadbook et d'une carte (IPAD ou version papier) , les joueurs doivent se rendre de « check points » en « check points » pour accumuler des points. Certaines activités sont libres, d'autres sont encadrées par nos instructeurs

Variante : les réponses sont validées par SMS

De 6 à 250 participants



Jeux Urbains Interactifs

Dans la ville, différents scénarios de jeu sont proposés : résolution d'un kidnapping, localisation de points, version "express", ...

Grâce aux tablettes reçues en début d'activité, les joueurs s'affrontent ou collaborent afin d'atteindre l'objectif

De 6 à 500 participants



Clic-clac photos

Les participants créent dans un premier temps un scénario qu'il faudra « exprimer » par la suite en photos. Dans un deuxième temps et munis d'appareils photos, les équipes « immortalisent » les séquences qui seront montées dans la foulée

De 6 à 40 participants



Mission Impossible City Express

Une valise, différentes missions, des lieux à retrouver dans le centre-ville tout proche ... Un Maître du jeu qui contrôle le jeu à distance ... Le chronomètre tourne ... En 60, 90, 120 voire 150 minutes, les équipes s'entraident pour atteindre l'objectif final et présenté lors du briefing

De 4 à 300 participants



Drônes

L'animation «course de drônes» se présente sous la forme d'un mini-tournoi de vol comportant des épreuves de difficultés variables. Dans un premier temps, les participants réalisent une initiation au pilotage d'AR Drones. Par la suite, un mini-tournoi démarre, composé de différentes épreuves à réaliser en duel ou à plusieurs.

De 4 à 30 participants



Moving activity

En cuistax, en vélo (classiques ou électriques), voire encore en segway ou hoverboard, les participants se déplacent de points ou points, pour découvrir différents lieux ou pour relever un challenge

De 4 à 300 participants

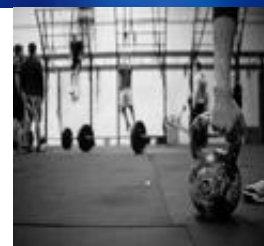


AKA - FIT & Yoga

3 profils d' instructeurs – 3 temps d'animation pour vos invités

1^{er} temps : Un échauffement est proposé sous la forme d'un AKA, réalisé par le groupe ; 2^{ème} temps : Nos instructeurs crossfit présentent la discipline et proposent quelques exercices de remise en forme ; 3^{ème} temps : l'activité est clôturée par une séance de yoga, profitable à toutes et tous

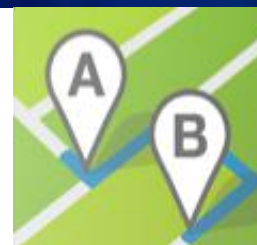
De 4 à 50 participants



100 % team

Cette activité se déroule sur un terrain balisé par différents points de passage. Le groupe, dont tous les membres ont les yeux bandés, doit se rendre d'un point A à un point B dans un temps déterminé. Repérage, marquage du terrain, étroite collaboration et confiance seront les maîtres-mots de cette activité de team-working

De 4 à 50 participants

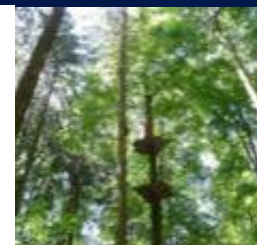


Accro-branche

En partenariat avec notre prestataire agréé, nous installons un parcours accrobranche temporaire, pour le plaisir de vos invités !

Pont de singe, transfert « d'arbre à arbre », ... Différents ateliers permettront au groupe de se divertir de façon exclusive mais en toute sécurité. L'encadrement sera assuré par des moniteurs professionnels

De 5 à 50 participants





Autorisation AFSCA
du 20/11/2017
2.149.867.517



Culinaire



DNew
Dimension

- Events - Incentives -
- Deco & Scenery -
- Public Relations -

Un dîner parfait

Chaque participant reçoit une petite poêle et quelques conseils ... Grâce à différents aliments et condiments disposés sur les tables, les invités vont s'essayer à différentes recettes mais au gré de leurs envies. Un chef est présent pour les aider à associer les saveurs, encourager, rassurer, ... Cette activité est une extraordinaire plate-forme de communication qui permettra aux invités de mieux se connaître et de se découvrir des talents cachés!

UNE EXCLUSIVITE DE NOTRE AGENCE!



Découvrez ici la page Facebook du Dîner Parfait avec différentes photos, vidéos, ...

Le bar à GIN

Cette formule permettra aux participants de découvrir entre 4 et 10 gins, associés à différents tonics et épices

Une courte explication sera également donnée sur chaque produit, en privilégiant le côté convivial à une réelle séance d'apprentissage

Les boissons servies sont agrémentées de fruits et/ou snacks divers

De 5 à 30 participants



Le meilleur pâtissier

Envie de gourmandise? Notre cake designer vous apprendra les trucs et astuces pour réaliser et décorer de magnifiques et succulentes pâtisseries! Cup cakes, pop cakes, wedding cake, rainbow cake, gravity cake, cupcakes, tous ces gâteaux (et plus encore...) n'auront plus de secrets pour vous! A votre tour d'épater vos invités ou collègues!

De 4 à 30 participants



Cuisine moléculaire

Une rencontre entre l'art culinaire et la science vous tente? Notre chef vous fera découvrir les secrets de la cuisine moléculaire comme, par exemple, la sphérification, la gélification ou l'émulsification. Des textures et des mélanges qui chatouilleront vos papilles!

De 4 à 30 participants



L'atelier chocolat

Notre chef va vous faire découvrir les 1001 facettes du chocolat ... Après une courte présentation, les invités réalisent pralines et autres douceurs lors d'un atelier très ... succulent!

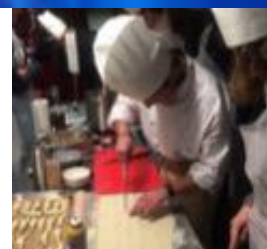
De 6 à 50 participants



Top Chef

Notre team-building « Top Chef » est idéal si vous souhaitez favoriser la collaboration et la cohésion de vos équipes autour d'un atelier culinaire convivial ! Accompagnés de notre chef et de ses précieux conseils, vous réaliserez de délicieux plats et partagerez un agréable moment avec vos collègues ! Au menu : créativité, organisation, communication ou encore gestion du temps et des ressources ! Une activité accessible à tous et qui vous réglera !

De 4 à 36 participants



La cuisine des plantes

Cap sur les espaces verts tout proches où le groupe va découvrir quelques plantes comestibles de manière ludique et interactive. Par la suite, ces plantes fraîchement cueillies seront préparées naturellement et constitueront la base du repas

De 4 à 15 participants



La parade des bières

Imaginez juste un instant que le nombre de participants à l'événement est multipliés par 1,5 ... Vous obtenez le nombre de bières différentes à découvrir en mini-verres de dégustation ... Les participants échangent tout naturellement autour des différents produits, accompagnés par quelques dégustations complémentaires de fromages et salaisons

De 4 à 100 participants



1 -2 -3 Barbecue !

Un challenge très original est proposé aux invités : ils vont s'affronter dans un concours de cuisson et de créativité autour du barbecue De A à Z, ils devront faire preuve d'audace pour s'épater , tout en garantissant un repas équilibré aux autres convives

De 6 à 50 participants



La balade gourmande

Version city : un menu de 3 à 6 services peut être proposé dans différents restaurants / brasseries. Nous complétons avec différentes informations sur la ville et/ou petites animations

Version « au vert » : nous proposons différentes haltes qui permettent aux participants de composer leur menu au gré de leur balade

De 6 à 50 participants



It's Party Time!



Fête du personnel



- Events - Incentives -
- Deco & Scenery -
- Public Relations -

Votre fête du personnel en notre compagnie et dans le site de votre choix

Les différents espaces vous permettent d'organiser aisément votre prochaine fête du personnel

Découvrez notre « boîte à outils » qui contient différentes check-listes et conseils pour créer votre événement



- Invitations et suivi
- Accueil
- Repas
- Animations
- Thèmes
- Les artistes
- ...

De même et en collaboration avec New Dimension, plusieurs thématiques peuvent être déclinées comme par exemple:



- Technologie
- Back to the 90's
- Louis XV
- Star des années 80's
- Jam Session – Star Academy
- Prohibition
- Candy Pop
- Disco Chic
- ...



Votre contact :

Damien Mayart - +32 475 90 16 54



Family Day



DNew
Dimension

- Events - Incentives -
- Deco & Scenery -
- Public Relations -



Planifions ensemble votre prochain Family Day !

Découvrez notre plaquette thématique
« VOTRE FAMILY DAY »



Votre contact :
Damien Mayart - +32 475 90 16 54



Rallye automobile





Notre équipe met son expertise à votre disposition pour l'organisation et la gestion de vos rallyes automobiles, classiques ou thématiques

- Création des roadbooks on- et off-road, haltes,
- Mise en place de la visibilité, suivi des sponsors, ...
- Gestion logistique (parking, départs, arrivées, ...)
- Haltes, points de restauration et d'intérêts, ...
- Intégration de visites, activités, ...
- Farewell drinks, soirée de clôture, hébergements, ...

Vous trouverez ci-dessous quelques exemples de rallyes thématiques. D'autres combinaisons sont proposées sur demande ou sur base d'un briefing

Escape game géante

Les participants devront partir sur les traces du Professeur Von Ratchev afin de découvrir le code du coffre-fort qui contient l'antidote du virus. Une ou plusieurs épreuves seront scénographiées dans différentes haltes déterminées dans un roadbook

De 4 à 50 participants



Multi-activités

Nous intégrons différentes activités ludiques en fonction des différents haltes proposées (ex : quizz musical dans la salle de bal d'un château, épreuve jeu ancien à l'entrée d'une grotte, recherche d'une énigme sur un mur d'escalade, ...)

De 6 à 500 participants



Les différents thèmes

Nos rallyes peuvent se décliner en différentes thématiques comme par exemple « au fil de l'eau », « régional », « insolites », « gourmands / culinaires », « artistiques », « urbains », « champêtres » ... Ces formules sont intégrées en Belgique ou à l'étranger

De 5 à 500 participants

